



ac refinish gmbh

Freilagerstrasse 39  
CH-8047 Zürich  
+41 (0)44 401 49 29



info@ac-refinish.ch  
www.ac-refinish.ch  
UID: CHE-222.949.600

# PLASTEHN TK240 Grundierfüller hellgrau und schwarz

## 2K (UHS) ULTRA HIGH SOLID PRIMER-FILLER-SURFACER 4:1



## **PLASTEHN TK240 Grundierfüller** **2K (UHS) ULTRA HIGH SOLID PRIMER-FILLER-SURFACER 4:1**

Plastehn TK240 ist ein Ultra-High-Solid Grundierfüller bestehend aus zwei Komponenten, mit einem Mischungsverhältnis von 4:1 mit KPF-Härter. Einsetzbar in der Autoreparatur für Ganz-, Teil- und Spotrepair Lackierungen. Des weiteren eignet sich dieser Grundierfüller auf folgenden Untergründen, vorgeschliffenem Waschprimer Und Epoxi- Grundierung, Polyesterspachtel, Holz, Glasfaser, blanken und verzinkten Blech.

( Vorschleifen mit P180-P320 ). Haftet auch direkt auf Lackierten Stossstangen.

Plastehn TK 240 in Verbindung mit TF-EXTRA Aktiv Verdünnung für kleine und mittlere Reparaturen, beschleunigt die Trocknungszeit um bis zu 60%.

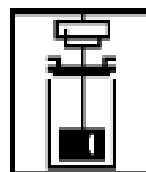
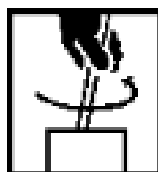
Plastehn TK240 verdünnt mit 30% TF-EXTRA, kann als Grundisolierer bei Neuteilen verwendet werden.

Ein Spritzgang: Lufttrocknung 20° ca. 15 Minuten oder mit IR-Strahler ca. 5-10 Minuten.  
**EIGENSCHAFTEN:**

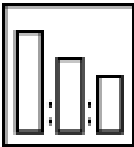
- HERVORRAGENDES FÜLLVERMÖGEN BIS 110 µm IN EINEM SPRITZGANG
- SEHR HOHE STANDFESTIGKEIT
- HERVORRAGENDER KORROSIONSSCHUTZ DURCH BESONDERE PIGMENTE
- HERVORRAGENDE TROCKNUNGS EIGENSCHAFTEN
- LEICHT SCHLEIFBAR UND HOCHFLEXIBEL
- ELASTIFIZIERZUGABE ( WEICHMACHER ) IST NICHT NÖTIG BEI KUNSTOFFTEILEN
- ÄNDERT BEIM SCHLEIFEN DIE FARBE VON SCHWARZ NACH DUNKELGRAU, NEUTRALES GRAU-PIGMENT  
( KEIN SPIEGEL-EFFEKT VOM UNTERGRUND BEIM DARAUFLACKIEREN, DA KEINE WEISSEN PIGMENTE VORHANDEN SIND )
- HERVORRAGENDE DECKKRAFT FÜR 95% ALLER FARBEN
- KEIN BEIFALLEN UND KEIN MARKIEREN DER RÄNDER
- FARBTÖNE: SCHWARZ, HELLGRAU UND WEISS

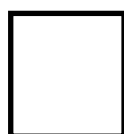
| ARTIKEL-NR. | BEZEICHNUNG  | EINHEIT | VERPACKUNG |
|-------------|--|---------|------------|
| FP019       | PLASTEHN TK240 grau  | 3.75 L  | 4          |
| FP021       | PLASTEHN TK240 schwarz   | 3.75 L  | 4          |
| FP016       | PLASTEHN C120 weiss  | 3.75 L  | 4          |
| KPF1        | KPF HÄRTER   | 1 L     | 1          |
| DLP01       | AP VERDÜNNUNG "SLOW "  | 1 L     | 1          |
| DLP07       | AP-R NA STANDARD VERDÜNNUNG  | 1 L     | 1          |
| ATE003EF    | TF-EXTRA VERDÜNNUNG "FAST"   | 1 L     | 1          |
| 3700 0150   | Spritzpistole HB300 modifizierte Luftkappe<br>HIGH-TRANSFER-DÜSE Ø 1.8 | 1       | 1          |

## Mischungsverhältnis 4:1

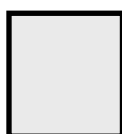


Vor dem Gebrauch gut umrühren

|  |  |  |
|--|--|--|
| <br><b>A + B + C</b>   | <b>AP VERDÜNNUNG ( lang )</b> : Standard gebrauch auf grossen Flächen, 2-5 Spritzgänge<br><b>( Verdünnung ist je nach Düsendrösse, Temperatur und des Luftdruckes verschieden )</b><br>Bei Temperaturen über 25°C oder bei grossen Flächen   |  |
|  | 100%<br>25%<br>5%-25%  | Volumenanteile PLASTEHN TK 240<br>Volumenanteile KPF HÄRTER<br>Volumenanteile AP - LANGE VERDÜNNUNG              |
|  | <b>AP-R NA VERDÜNNUNG ( medium )</b> : Standard gebrauch, 2-5 Spritzgänge<br><b>( Verdünnung ist je nach Düsendrösse, Temperatur und des Luftdruckes verschieden )</b><br>Bei Temperaturen zwischen 16-24°C oder bei hoher Luftfeuchtigkeit. |  |
|  | 100%<br>25%<br>10%-20%   | Volumenanteile PLASTEHN TK240<br>Volumenanteile KPF HÄRTER<br>Volumenanteile AP-R NA AKTIV - STANDARD VERDÜNNUNG |
| <b>TF-EXTRA VERDÜNNUNG ( kurz )</b> : Express oder für Standard gebrauch, 2-4 Spritzgänge<br><b>( Verdünnung ist je nach Düsendrösse, Temperatur und des Luftdruckes verschieden )</b><br>Bei Temperaturen unter 16°C oder bei hohem Luftfeuchtigkeit. Bei Temperaturen zwischen 16-24°C für klein- und mittlere Reparaturen, zwischen 20-30% TF-EXTRA , ein Spritzgang als Isolierer. |  |  |
| 100%<br>25%<br>20%-30%   |  | Volumenanteile PLASTEHN TK240<br>Volumenanteile KPF HÄRTER<br>Volumenanteile TF-EXTRA REAKTIVE VERDÜNNUNG        |



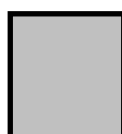
FP016 100%



FP016 60%  
+  
FP019 40%



FP016 30%  
+  
FP019 70%



FP019 100%



FP019 60%  
+  
FP021 40%



FP021 80%  
+  
FP019 20%



FP021 100%

**FP016 = weiss**

**FP019 = grau**

**FP021 = schwarz**



**ac refinish** gmbh

Freilagerstrasse 39  
CH-8047 Zürich  
+41 (0)44 401 49 29



info@ac-refinish.ch  
www.ac-refinish.ch  
UID: CHE-222.949.600

**Hinweis:** Für eine schnellere Trocknungszeit bei kleinen- und mittleren Reparaturen zu erreichen, empfiehlt es sich, die TF-EXTRA Verdünnung zu verwenden, Verkürzung der Trocknungszeit bis zu 60% der herkömmlichen Trocknungszeit.

Als Isolierer bei Neuteilen, wird eine Verdünnung mit TF-EXTRA zwischen 20-30% empfohlen. Ein Spritzgang dünn auftragen, anschliessend sollte eine Ablüftungszeit von etwa 10 min. eingehalten werden bis die Oberfläche matt ist. Zuletzt empfiehlt sich ein leichtes Anschleifen mit MHS Sponge- Paper oder mit 2S-Schleifpads um Staub Einschlüsse zu entfernen.

**Hinweis:** Bei der Verarbeitung mit TF-EXTRA Verdünnung, verkürzt sich die Topfzeit des Produktes bei 20° C auf ca. 10-20 Minuten.  
( jeweils Abhängig von der Zugabemenge TF-EXTRA, Temperatur und Luftfeuchtigkeit ).

## Verarbeitungs Empfehlung



### Reinigung:

Vor und nach dem Schleifen immer Schmutz und Fettreste von der Oberfläche mit Silikonentferner oder SG-A Eco Wasserreiniger reinigen.

Empfehlung --> **SG-A<sub>ECO</sub>**



### Spritz Einstellung:

Spritzpistole HVLP-Pistole

Spritzdüsen: 1.4mm bis 1.8mm

Normaler Füllerauftrag bis 250µm Verdünnung 10% bis 30%

1-4 Spritzgänge

Spritzdüsen: 2.0mm bis 2.5mm

Dickschicht Füllerauftrag bis 600µm Verdünnung 5% bis 15%

2-5 Spritzgänge

Druck: 1.6 – 2.5 Bar



### Spritzgänge:

1. Spritzgang --> leicht nass, über die Grösse der Reparaturstelle, nicht überschichten, maximum 100µm

2. bis 5. Spritzgang von Aussen nach Innen spritzen

Auf Original Lackierungen (OEM) oder thermoplastische Acryllackierungen (TPA), die eine hohe Sensibilität haben, wird empfohlen einen leichten Spritzgang grösser als die Reparaturstelle zu spritzen. Warten bis es matt und staubfrei ist, erst dann setzen Sie zum nächsten Spritzgang an.



### Ablüftungszeiten:

**WICHTIG !** Zwischen den einzelnen Schichten die Ablüftungszeiten beachten, warten bis die Oberfläche matt wird, für weitere Spritzgänge 5-15 Minuten abwarten. Abhängig von der Temperatur, Schichtstärke und Luftfeuchtigkeit.



**ac refinish** gmbh

Freilagerstrasse 39  
CH-8047 Zürich  
+41 (0)44 401 49 29



info@ac-refinish.ch  
www.ac-refinish.ch  
UID: CHE-222.949.600

**Topfzeit: „Pot-Life“**

1 Stunde bei 20°Celsius mit AP Verdünnung.

**Mit AP-R NA und TF-EXTRA Verdünnung verkürzt sich die Topfzeiten erheblich ( 15 bis 30 min. )**



**Lufttrocknung:**

4 Stunden bei 20° Celsius

mit Reaktiver Verdünnung TF-EXTRA ca. 90 Minuten bei 20° Lufttemperatur Abhängig von der Temperatur, Schichtstärke und Luftfeuchtigkeit.

**Ofen Trocknung:**

Ca. 30-40 Minuten bei 60° Celsius Objekttemperatur

Abhängig von der Temperatur, Schichtstärke und Luftfeuchtigkeit.



**IR Trocknung:**

12 Minuten – 4 Minuten „Flash-Off“ 18–45° Celsius

8 Minuten Trocknung 20-55° Celsius, empfohlener Abstand des Herstellers beachten.

Bevor die forcierte Trocknung begonnen werden kann, muss die Oberfläche gut abgeluftet sein (= matte Oberfläche)

Abhängig von der Temperatur, Schichtstärke und Luftfeuchtigkeit.



**Schleifen maschinell:** Disk P240 bis P1000 oder mit ASD und Genius

ONETECH

DR-L Film

ECSA

HETNA

ASD 2+3

Genius 2+3



**Schleifen von Hand nass:**

Korn P 180 – P 1200



**Schleifen von Hand trocken:**

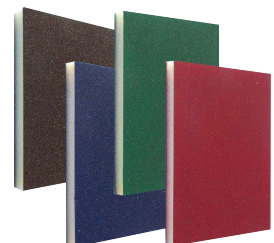
HELAN SPONGE PAPER

gelocht P240 bis P800

2S SCHAUMSTOFF PADS

MD P 320 / SF P500 / EF P800 / MF P1000

( 2S = 2-seitige Schleifpads )





ac refinish gmbh

Freilagerstrasse 39  
CH-8047 Zürich  
+41 (0)44 401 49 29



info@ac-refinish.ch  
www.ac-refinish.ch  
UID: CHE-222.949.600

## **Plastehn TK240 2K (UHS) PRIMER-FILLER-SURFACER (4:1)**

**Gemisch:** Primer Filler UHS Acrylbasis

**Konsistenz:** Dickflüssiges Gemisch in den Farben schwarz, weiss und grau

**Geruch:** Charakteristisch

**Densität a 20°C:** 1,3 g/cm<sup>3</sup>

**Flammpunkt:** >23°C

**Entzündungstemperatur:** +350°C

**Selbstentzündungstemperatur:** Nicht selbstentzündend

**Wasserlöslichkeit:** Nicht löslich

**VOC:** 495 g/l

**Verpackung:** 3,75 L

## **KPF Härter**

**Konsistenz:** Durchsichtige Mischung

**Geruch:** Charakteristisch

**Densität a 20°C:** 0,9 g/cm<sup>3</sup>

**Flammpunkt:** >23°C

**Entzündungstemperatur:** +280°C

**Selbstentzündungstemperatur:** Nicht selbstentzündlich

**Wasserlöslichkeit:** Nicht wasserlöslich

**VOC:** 480 g/l

**Verpackung:** 1,00 L

## **Verdünner AP, AP-R NA und TF-EXTRA**

**Gemisch:** Isomeren Mischung

**Konsistenz:** Durchsichtige

Flüssigkeit **Geruch:** Empfindlich

**Densität:** 0.88 g/cm<sup>3</sup>

**Flammpunkt:** >23°C

**Entzündungstemperatur:** +350°

**Selbstentzündungstemperatur:** Nicht selbstentzündlich

**Wasserlöslichkeit:** Gering wasserlöslich

**VOC:** 860g/l

**Verpackung:** 1,00 L



ac refinish gmbh

Freilagerstrasse 39  
CH-8047 Zürich  
+41 (0)44 401 49 29



info@ac-refinish.ch  
www.ac-refinish.ch  
UID: CHE-222.949.600

**Lagerfähigkeit 12 Monate ab Abfülldatum**

